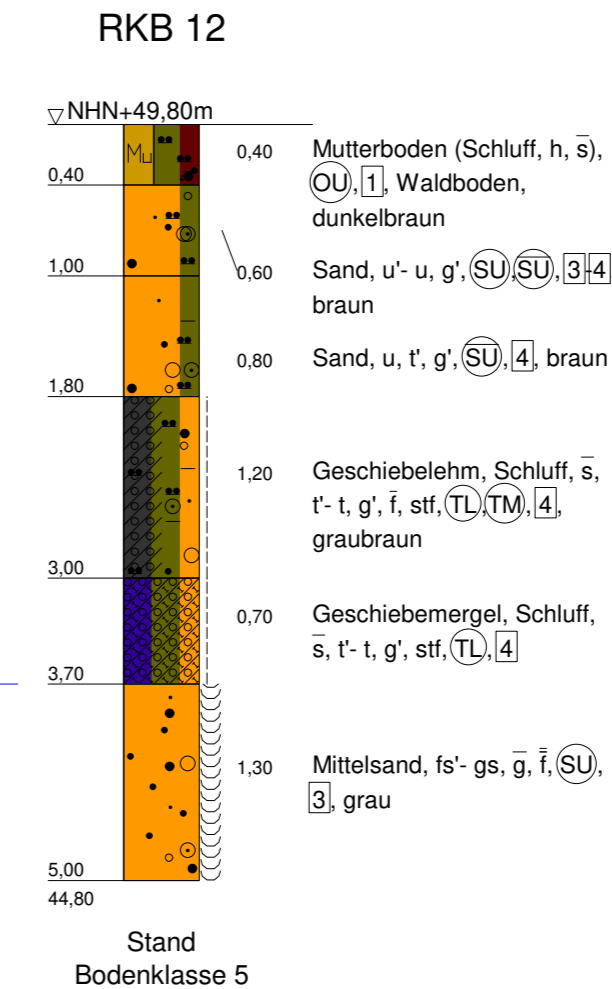
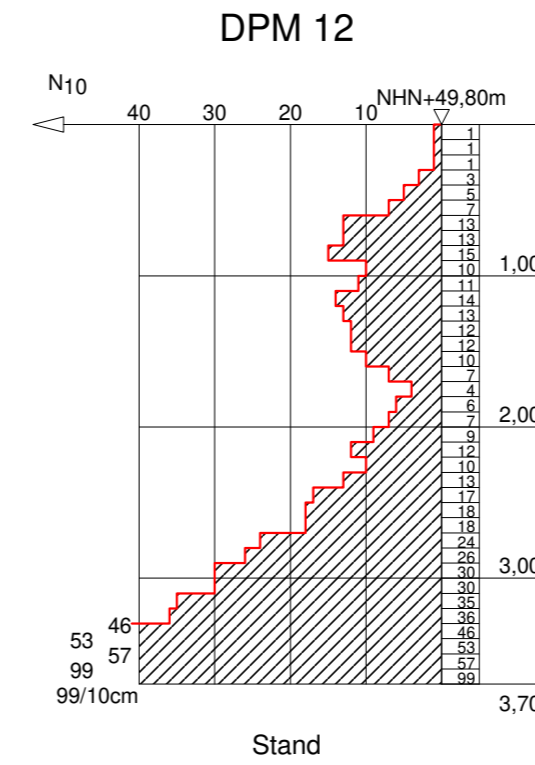
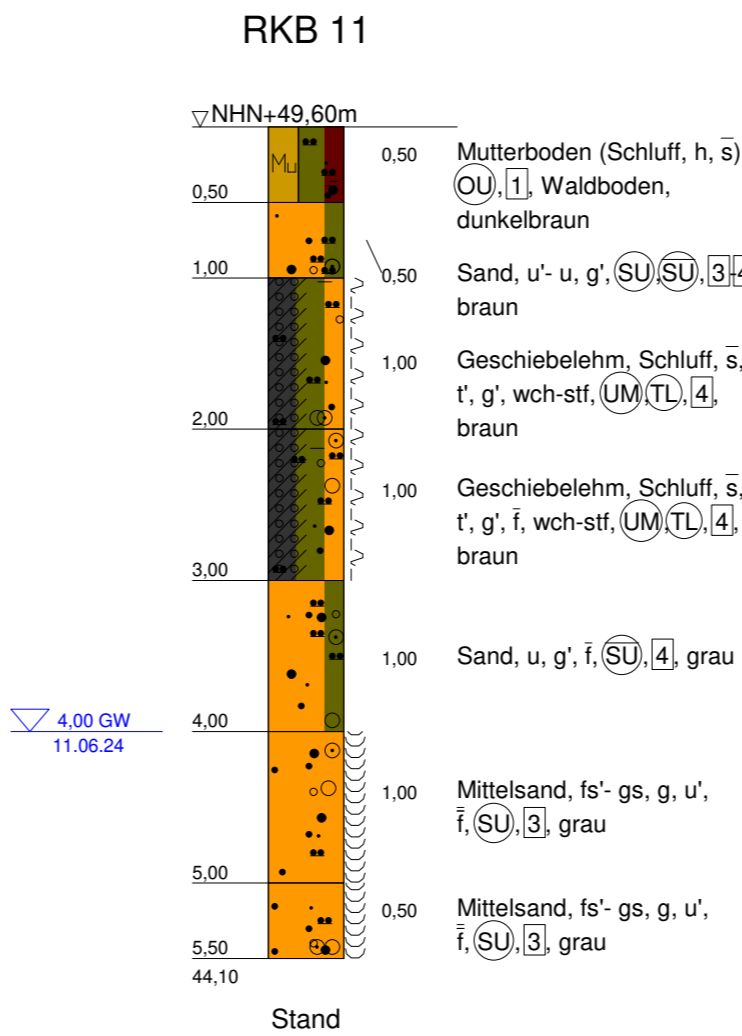
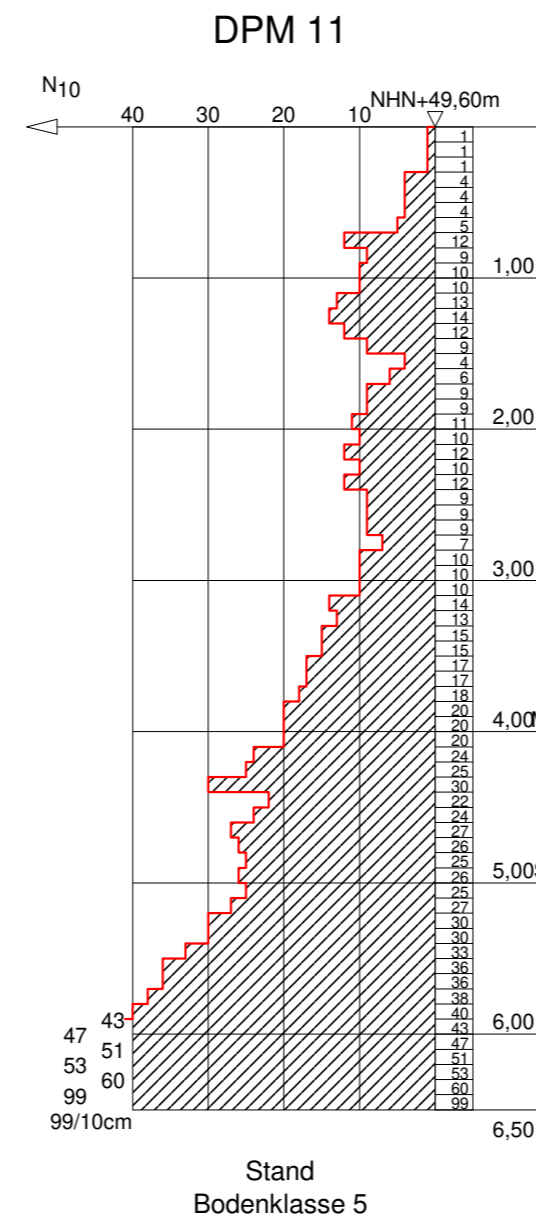
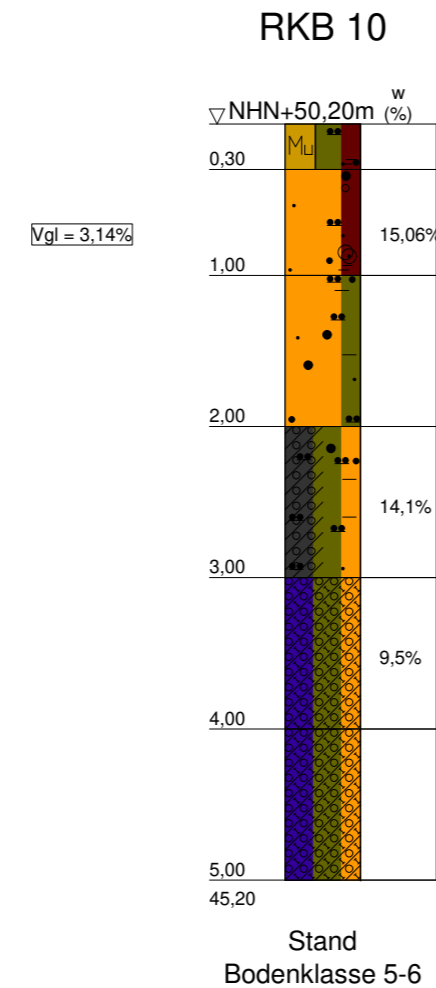
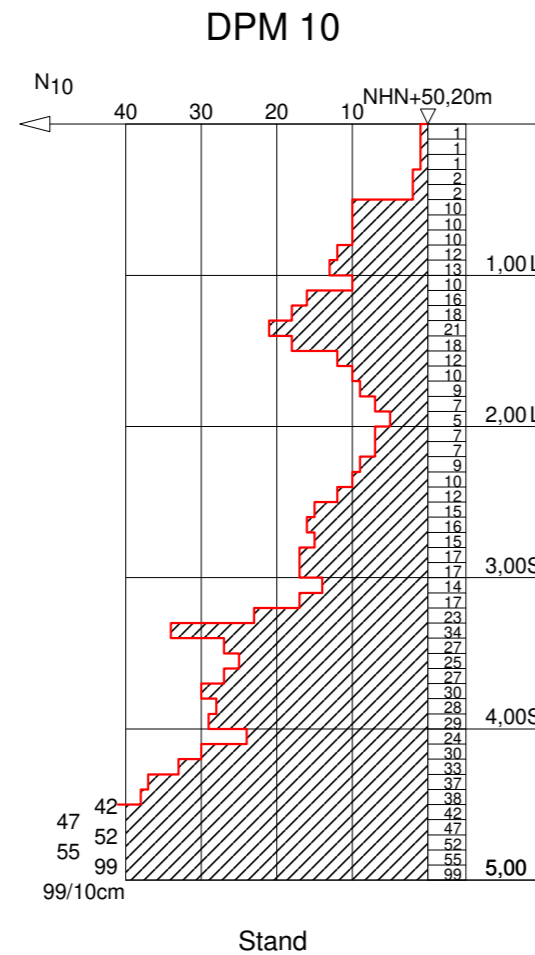
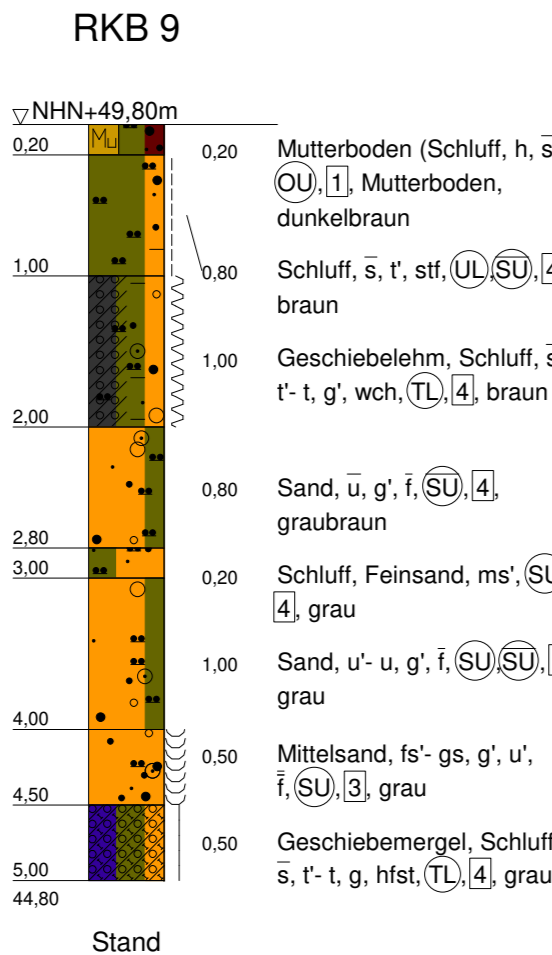
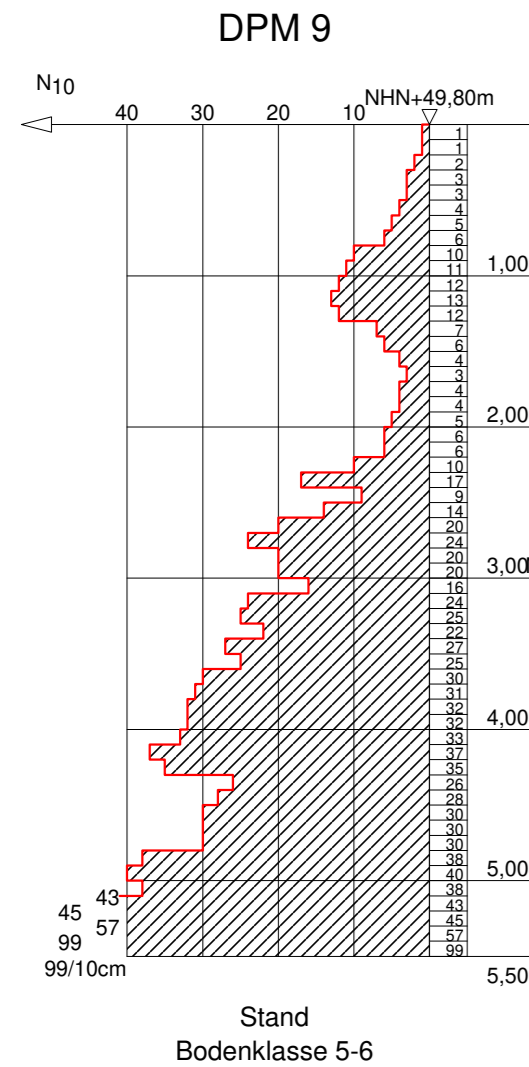
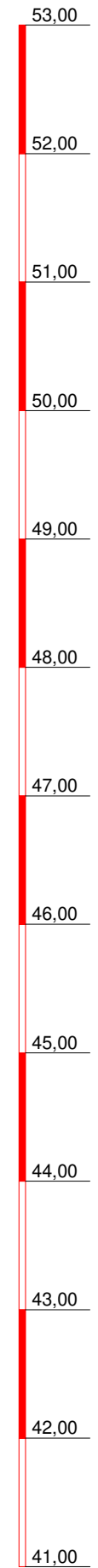


NHN+m



ZEICHENERKLÄRUNG (s. DIN 4023)

- DPM Rammsondierung mittelschwere Sonde DIN 4094
- ▽ Grundwasser angebohrt
- w Wassergehalt

BODENARTEN		NEBENANTEILE	
Geschiebelehm		schwach (< 15 %)	
Geschiebemergel		stark (ca. 30-40 %)	
Kies	kiesig g	sehr schwach: "	sehr stark
Mutterboden			
Sand	sandig s		
Schluff	schluffig u		
Ton	tonig t		
Torf	humos h		

KORNGRÖßENBEREICH		FEUCHTIGKEIT	
f	fein	schwach (< 15 %)	
m	mittel	stark (ca. 30-40 %)	
g	grob	sehr schwach: "	sehr stark

KALKGEHALT		FEUCHTIGKEIT	
k+	kalkhaltig	schwach (< 15 %)	
wch	> weich	stark (ca. 30-40 %)	
hfst	halbfest	sehr schwach: "	sehr stark

BODENGRUPPE nach DIN 18 196: z.B. (UL) = leicht plastische Schluffe

BODENKLASSE nach DIN 18 300: z.B. [4] = Klasse 4

RAMMSONDIERUNG NACH DIN 4094		BOHRLOCHRAMMSONDIERUNG NACH DIN 4094	
Schlagzahlen für 10 cm Eindringtiefe		0,55-0,80 13 Schl./10cm	offene Spitze
Spitzendurchmesser	DPM 5 2,52 cm	1,55-2,00 15 Schl./10cm	geschlossene Spitze
Spitzenenergie	DPM 10 10,00 cm²		
Gestänge Durchmesser	DPM 15 3,20 cm		
Rammenergie	DPM 5 50,0 cm		
Fallhöhe	DPM 10 50,0 cm		

Bauvorhaben:
NB Klinikum Lübbecke Land,
Gabelhorst in 32339 Espelkamp

Planbezeichnung:
Neubau Parkhaus
- Profilschnitte 9-10-11-12
- Widerstandsdiagramme

Plan-Nr:	Anlage 3.1	Maßstab:	1:50
Bearbeiter:	SET	Datum:	17.06.2024
Gezeichnet:	FRW		20.06.2024
Geändert:			
Gesehen:	Ma		24.06.2024
Projekt-Nr:	12.545-1		

Erdbaulabor Schemm GmbH
Ingenieurbüro
Hesselteicher Str. 71
33829 Borgholzhausen
Tel.: 05425 / 9442-0